

Raport z ewaluacji wewnętrznej

Rok szkolny 2017/2018

**Opracowali: Wiesław Broński-Uczeń, Wacław Kikta,
Piotr Zagórski, Dariusz Fineczko, Tomasz Wolanin.**

Szkoła Podstawowa nr1 w Sanoku

SPIS TREŚCI

1. WSTĘP.	3
2. METODY I TECHNIKI BADAWCZE.....	4
3. PREZENTACJA WYNIKÓW.....	5-29
4. WNIOSKI.....	30
5. ZAŁĄCZNIKI.....	31-35

Wstęp

Zmiany rozporządzeń dotyczących organizacji zajęć wychowania fizycznego pozwalają na planowanie kształcenia i wychowania poprzez dostosowanie oferty szkoły do możliwości i potrzeb uczniów. Warunkiem realizacji zaplanowanych działań jest dobrze przeprowadzona diagnoza środowiska szkoły. Ważne jest też zaangażowanie nauczycieli wychowania fizycznego w planowanie i ewaluowanie efektów zajęć edukacyjnych. Przedmiotem ewaluacji w naszej szkole są oczekiwania uczniów co do zajęć fakultatywnych, międzyoddziałowych wychowania fizycznego oraz efekty pracy po w/w zajęciach . Niniejszy raport stanowi podsumowanie badania przeprowadzonego przez nauczycieli wychowania fizycznego w skład którego weszli; Wacław Kikta, Wiesław Broński- Uczeń, Dariusz Fineczko, Tomasz Wolanin, Piotr Zagórski.

Celem ewaluacji jest:

1. Analiza informacji i przewidywane efekty działań w wybranym obszarze ewaluacji,
2. Formułowanie wniosków i analiza działań służąca podniesieniu jakości pracy szkoły,
3. Pozyskiwanie informacji zwrotnych od uczniów, rodziców i nauczycieli mających na celu diagnozowanie zmian na zajęciach fakultatywnych międzyoddziałowych.

W Szkole Podstawowej nr1w Sanoku w roku szkolnym 2017/2018 realizowane są zajęcia fakultatywne z wychowania fizycznego w dziedzinach:

- piłka nożna kl.4,
- pływanie kl. 4,
- hokej na lodzie kl. 4-6.

MATODY I TECHNIKI BADAWCZE:

1. Ankieta dla uczniów.
2. Ankieta dla rodziców.
3. Ankieta dla nauczycieli (wychowawcy i nauczyciele wf)

Badaniem objętych zostało 62 uczniów , 60 rodziców i 17 nauczycieli. Termin badania to luty - marzec 2018r. Ankieta zastosowana w badaniu była jednokrotnego i wielokrotnego wyboru.

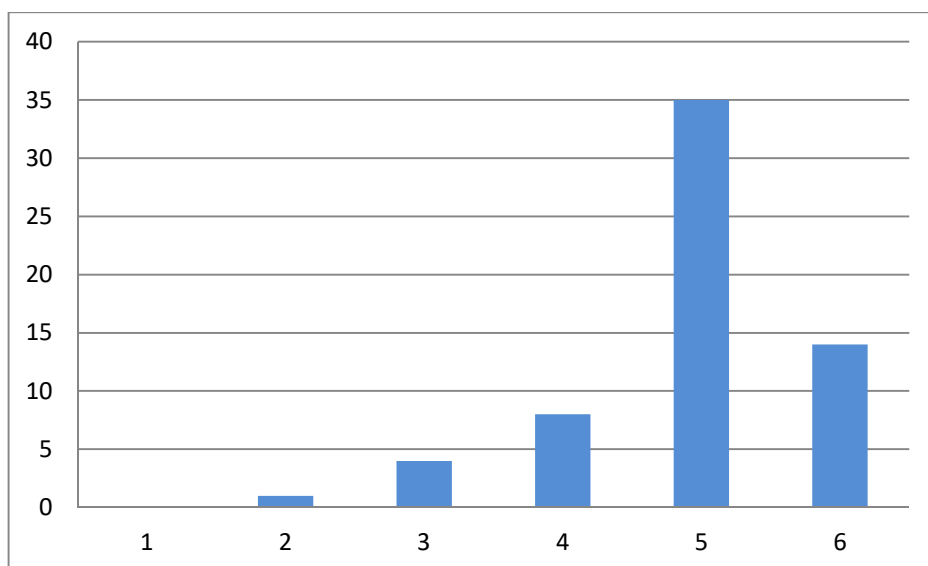
PREZENTACJA WYNIKÓW:

WYNIKI BADAŃ UCZNIÓW

Tabela 1

Pyt1. Jak oceniasz swoją sprawność fizyczną (w skali szkolnej 1-6, gdzie 1 – niedostateczny, a 6 – celujący)

Odpowiedzi	Ilość głosów
1	0
2	1
3	4
4	8
5	35
6	14



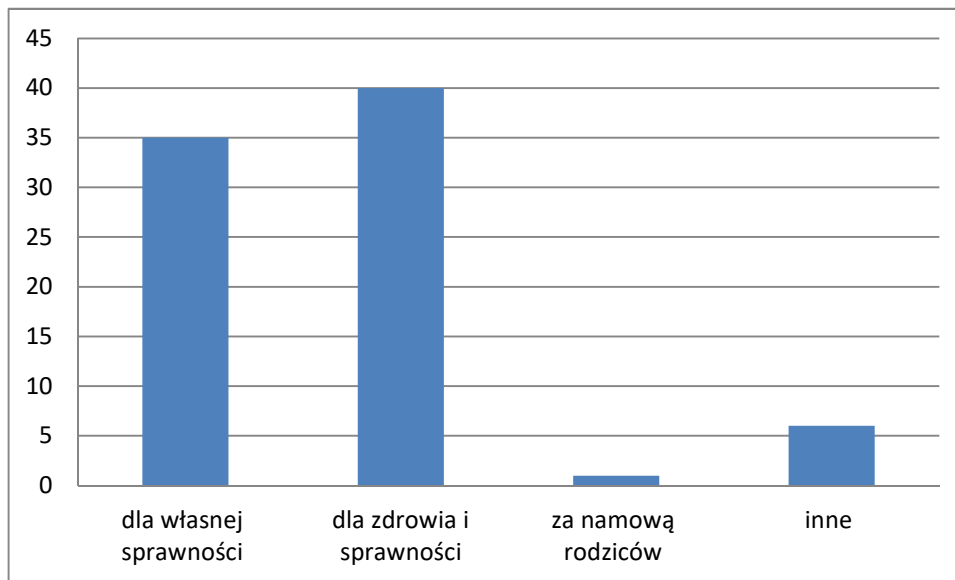
Rysunek 1. Sprawność fizyczna w skali szkolnej

Na pytanie jak uczniowie oceniają swoją sprawność fizyczną w skali szkolnej zdecydowana większość ocenia ją na bardzo dobry (35 głosów) lub celujący (14). Tylko jedna osoba oceniła swoją sprawność fizyczną na dopuszczającą. Można stwierdzić, że młodzi ankietowani mają wysoką samoocenę i wiarę w swoje możliwości fizyczne.

Tabela 2

Pyt2. Dlaczego uczęszczasz na lekcje innowacyjne wychowania fizycznego ?

Odpowiedzi	Ilość głosów
Dla własnej przyjemności	35
Dla zdrowia i sprawności	40
Za namową rodziców	1
Inne	6



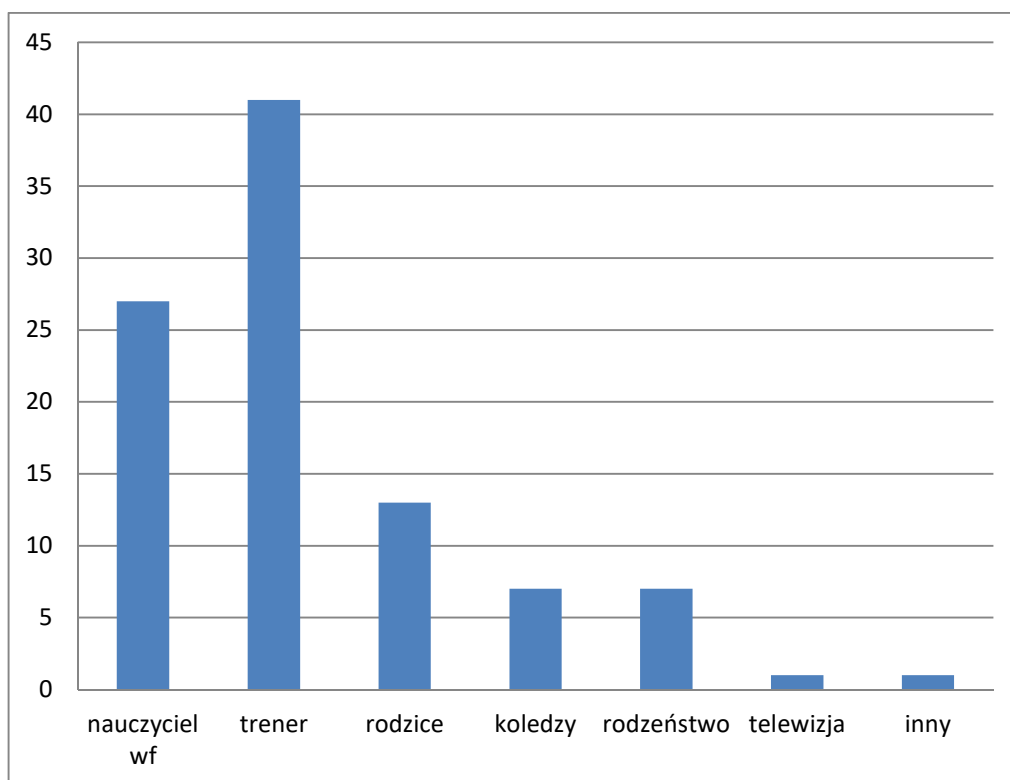
Rysunek 2. Dlaczego uczęszczasz na lekcje innowacyjne wychowania fizycznego

Próba odpowiedzi na pytanie dlaczego uczęszczasz na lekcje innowacyjne była jednomyślna i ankietowani wybierali opcję, że dla zdrowia i sprawności (40) i dla własnej sprawności (35). Cieszy fakt, że tylko jedna osoba chodzi na zajęcia przez namowę rodziców.

Tabela 3

Pyt3. Kto ma największy wpływ na Twoją aktywność fizyczną ?

Odpowiedzi	Ilość głosów
nauczyciel wf	27
trener	41
rodzice	13
koledzy	7
rodzeństwo	7
telewizja	1
inny	1



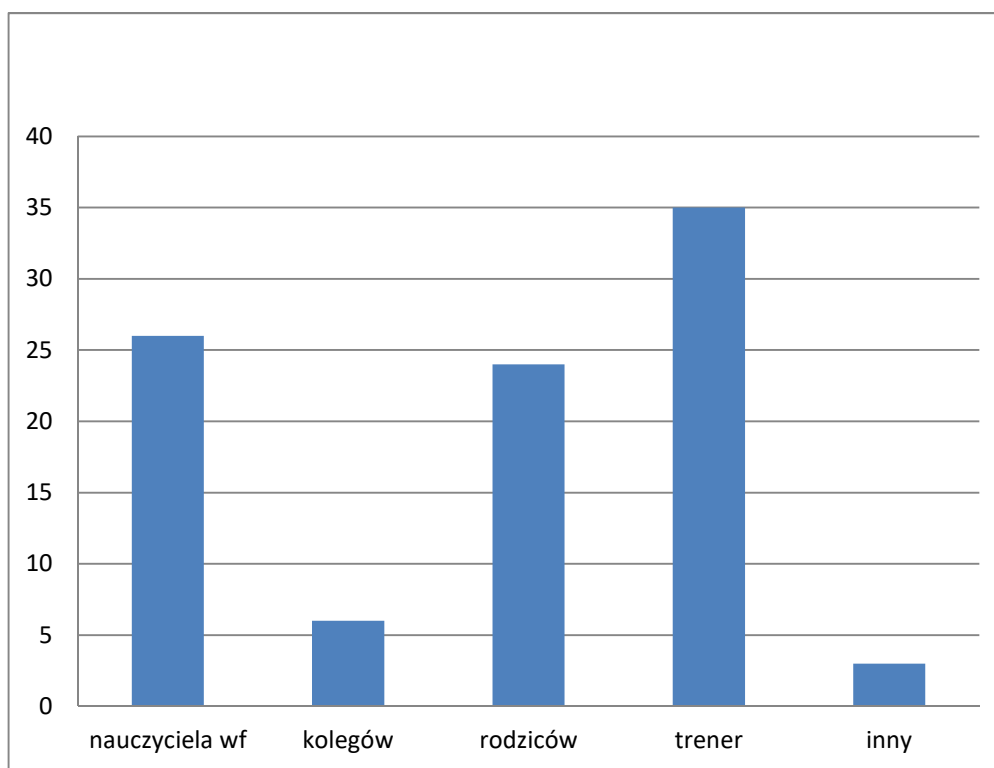
Rysunek 3. Wpływ na aktywność fizyczną

Wśród odpowiedzi na pytanie kto ma największy wpływ na Twoją aktywność fizyczną najbardziej popularna była osoba trenera (41) i nauczyciela wf (27), a najmniejszy wpływa ma telewizja (1).

Tabela 4

Pyt4. Na czyjej opinii zależy Tobie najbardziej, w odniesieniu do własnej sprawności fizycznej ?

Odpowiedzi	Ilość głosów
nauczyciela wf	26
kolegów	6
rodziców	24
trener	35
inny	3



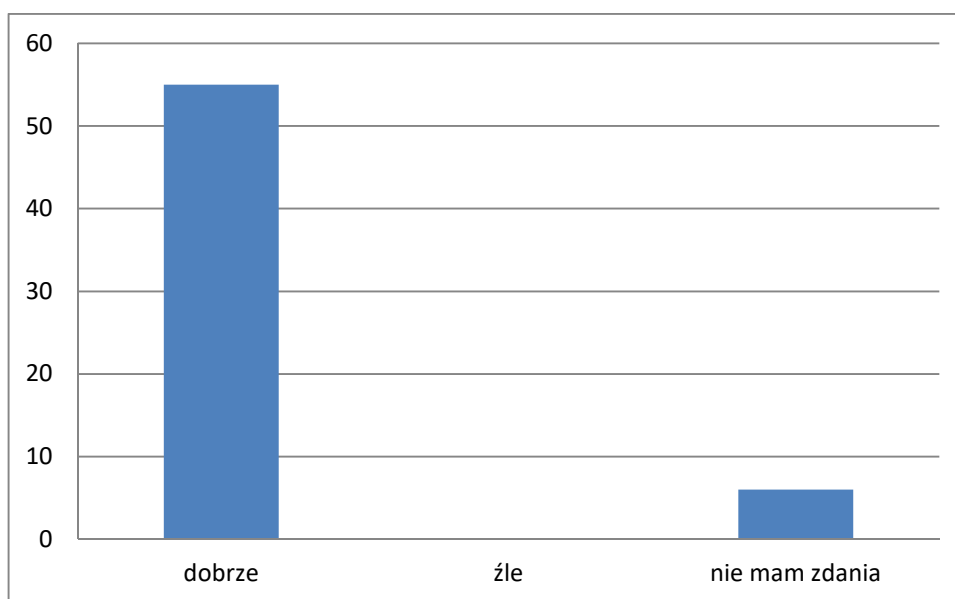
Rysunek 4. Opinia środowiska na sprawność fizyczną

Z analizy danych w tabeli 4 wynika, że ankietowanym najbardziej zależy na opinii w odniesieniu do własnej sprawności fizycznej wśród trenerów (35) mniej nauczycielom wf (26) i rodzicom (24), a najmniej liczy się dla nich zdanie kolegów (6).

Tabela 5

Pyt5. Jak oceniasz sposób prowadzenia zajęć ?

Odpowiedzi	Ilość głosów
dobrze	55
źle	0
nie mam zdania	6

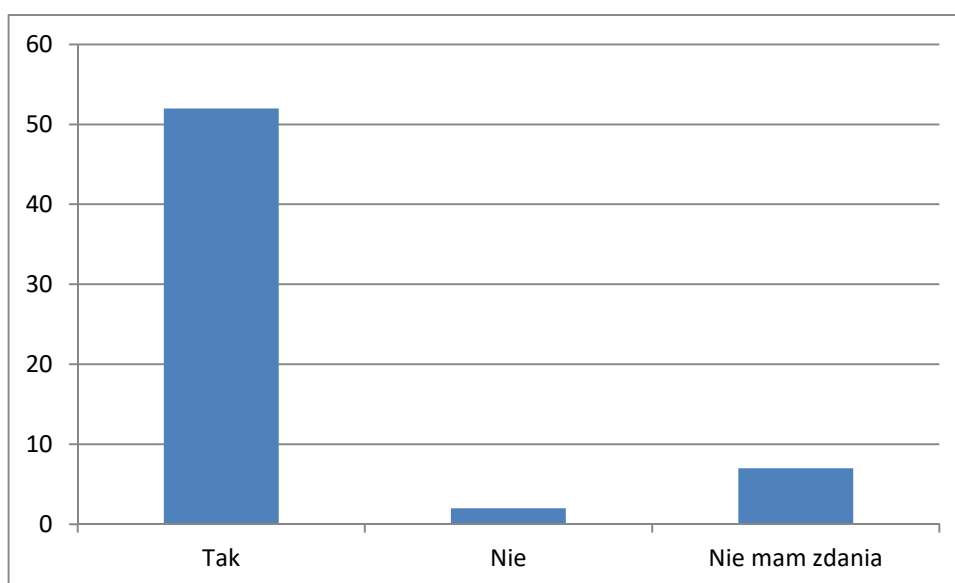
*Rysunek 5. Ocena sposobu prowadzenia zajęć*

Według badanych ocena sposobu prowadzenia zajęć innowacyjnych z wychowania fizycznego jest pozytywna i ocenia ją dobrze aż 55-ciu ankietowanych, a 6 z nich nie ma zdania na ten temat. Nikt natomiast nie ocenił negatywnie sposobu prowadzenia zajęć.

Tabela 6

Pyt6. Czy podoba się Tobie atmosfera na lekcjach innowacyjnych wychowania fizycznego ?

Odpowiedzi	Ilość głosów
Tak	52
Nie	2
Nie mam zdania	7



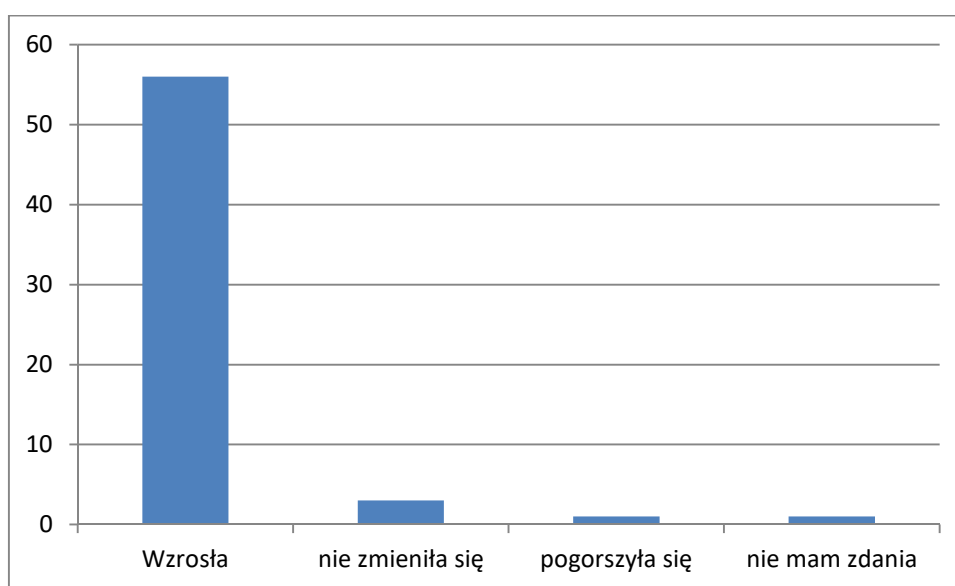
Rysunek 6. Ocena atmosfery na lekcjach innowacyjnych wychowania fizycznego

Na pytanie czy podoba Ci się atmosfera na lekcjach innowacyjnych z wychowania fizycznego zdecydowana większość odpowiedziała twierdząco (52). Tylko dwóm osobom nie odpowiada atmosfera na zajęciach natomiast 7 osób nie ma zdania na ten temat.

Tabela 7

Pyt7. Czy według Ciebie Twoja sprawność fizyczna, po okresie uczęszczania na zajęcia innowacyjne

Odpowiedzi	Ilość głosów
Wzrosła	56
nie zmieniła się	3
pogorszyła się	1
nie mam zdania	1



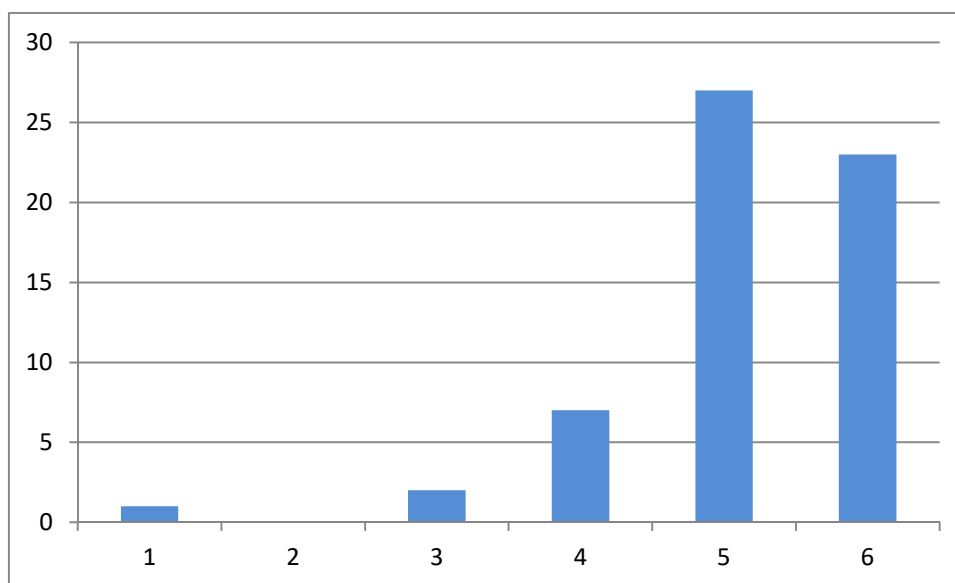
Rysunek 7. Ocena wzrostu sprawności fizycznej

Analizując dane z tabeli 7 można dojść do wniosku, że badani uważają iż ich sprawność fizyczna po okresie uczęszczania na zajęcia innowacyjne wzrosła (56), a dla trójki badanych nie zmieniła się. Tylko jedna badana osoba uważa, że po tym czasie jego sprawność pogorszyła się.

Tabela 8A

Pyt8. W skali od 1 do 6 (gdzie 6 to najwyższa ocena) oceń następujące elementy zajęć innowacyjnych z wychowania fizycznego

Ogólna organizacja zajęć						
Odpowiedzi	1	2	3	4	5	6
Ilość głosów	1	0	2	7	27	23

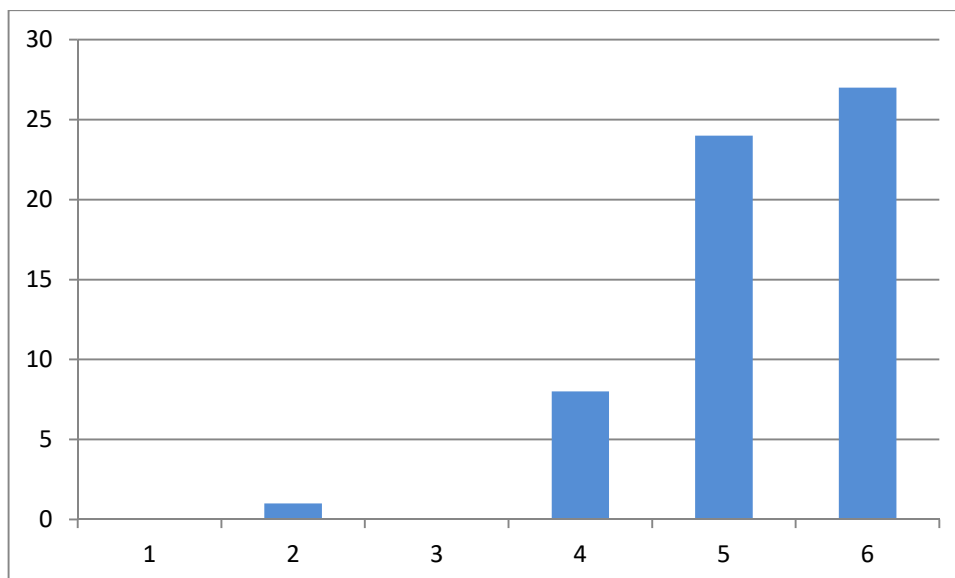


Rysunek 8 a) Ocena organizacji zajęć

W skali szkolnej ankietowani oceniają ogólną organizację zajęć na bardzo dobrą (27) lub celującą (23), a ocenę niedostateczną wybrała jedna osoba.

Tabela 8B

Atrakcyjność zajęć						
Odpowiedzi	1	2	3	4	5	6
Ilość głosów	0	1	0	8	24	27

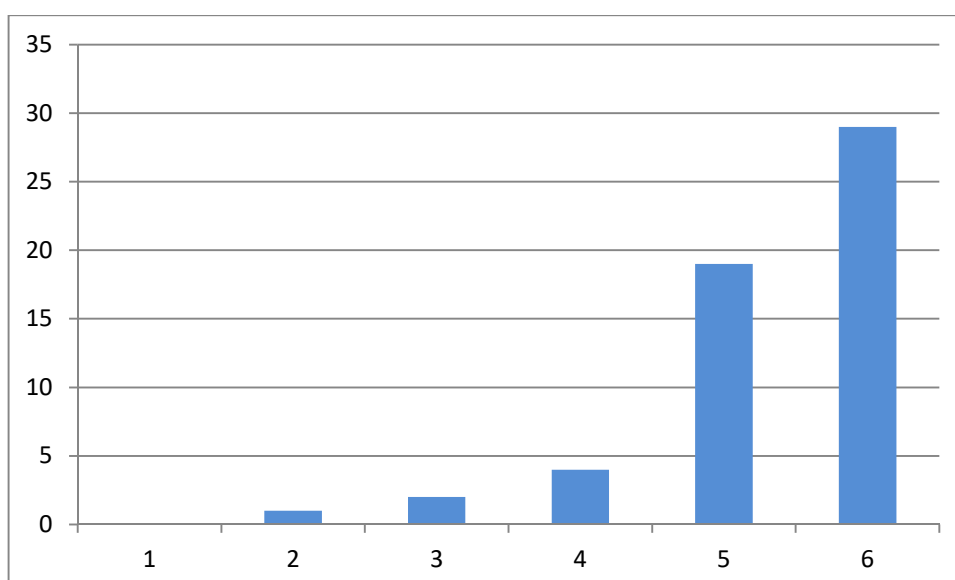


Rysunek 8 b) Ocena atrakcyjności zajęć

W skali szkolnej uczniowie oceniają atrakcyjność zajęć na celującą (27) i bardzo dobrą (26). Tylko jeden uczeń ocenił atrakcyjność zajęć na dopuszczającą.

Tabela 8C

Urozmaicenie zajęć ruchowych i ćwiczeń						
Odpowiedzi	1	2	3	4	5	6
Ilość głosów	0	1	2	4	19	29



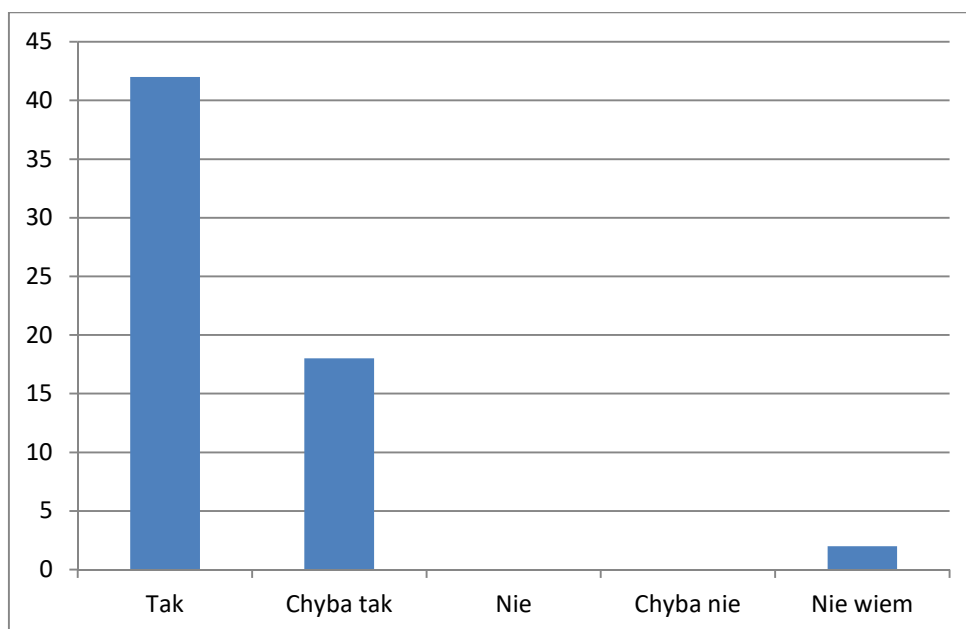
Rysunek 8 c) Ocena urozmaicenia zajęć ćwiczeń ruchowych

W skali szkolnej grupa badanych ocenia urozmaicenie zajęć ruchowych i ćwiczeń na celującą (29), a jeden z badanych opiniuje na dopuszczający.

Tabela 9

Pyt9. Czy zastosowany pokaz i objaśnienie ułatwia Ci przyswojenie nowych umiejętności

Odpowiedzi	Ilość głosów
Tak	42
Chyba tak	18
Nie	0
Chyba nie	0
Nie wiem	2



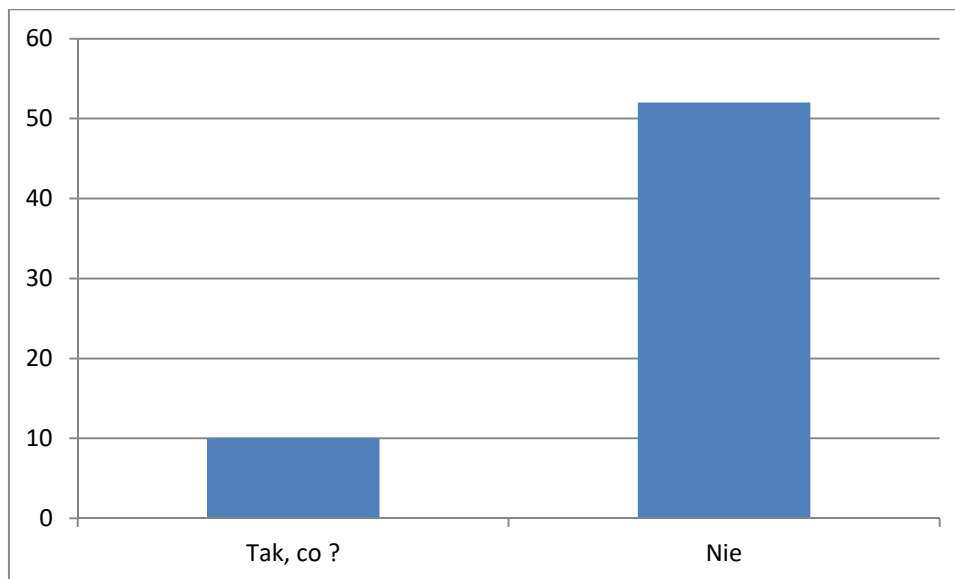
Rysunek 9. Pokaz i objaśnienie, a przyswojenie nowych umiejętności

Po przeanalizowaniu wyników z tabeli 9 dochodzimy do wniosku, że zastosowany pokaz i objaśnienie ćwiczeń i techniki ruchowej jest jasny i czytelny dla uczniów co potwierdzają pozytywne odpowiedzi na to pytanie. Dla nikogo z ankietowanych zastosowany pokaz i objaśnienie sprawia problem w przyswojeniu nowych umiejętności.

Tabela 11

Pyt11. Czy nie podobało Ci się coś podczas zajęć innowacyjnych z WF

Odpowiedzi	Ilość głosów
Tak, co ?	10
Nie	52



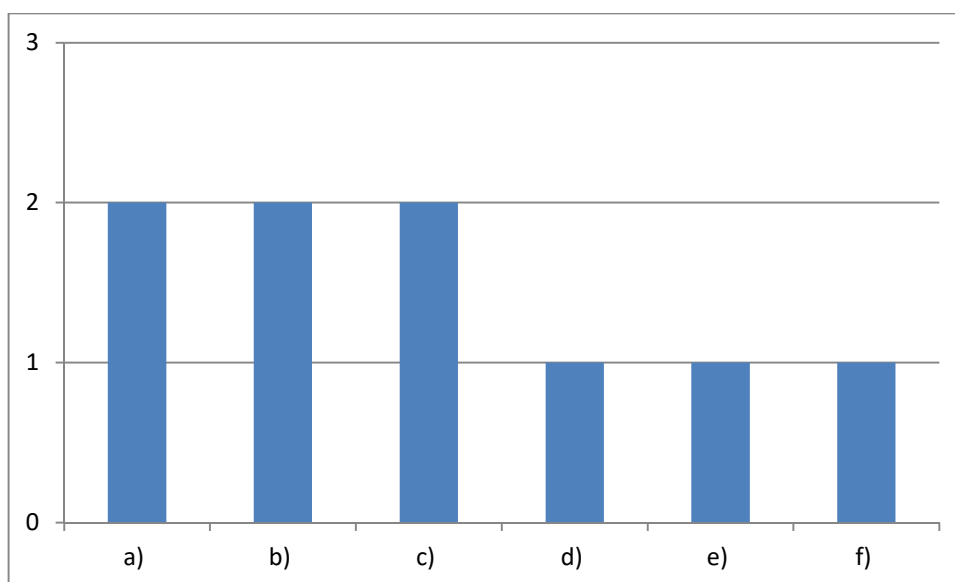
Rysunek 11. Zadowolenie lub niezadowolenie z zajęć innowacyjnych

Na pytanie czy jest coś co nie podobało Ci się na zajęciach innowacyjnych z wychowania fizycznego dziesięciu ankietowanych udzieliło twierdzącej odpowiedzi i twierdzi, że niektóre ćwiczenia były za trudne, brak rozgrywania meczy, zła atmosfera, dzieci powinny wybierać zabawy oraz uważa, że ilość ćwiczeń z deską na pływalni była za mała. Większość ankietowanych (52) nic by nie zmieniła podczas zajęć.

Tabela 12

Pyt12. Co zaproponowałbyś nowego aby zajęcia stały się bardziej atrakcyjne ?

Odpowiedzi	Ilość głosów
a) więcej gier zespołowych	2
b) więcej gimnastyki	2
c) więcej treningów „na sucho”	2
d) wprowadzenie nowych ćwiczeń atrakcyjnych dla dzieci	1
e) treningi 2 razy dziennie	1
f) obwody stacyjne	1



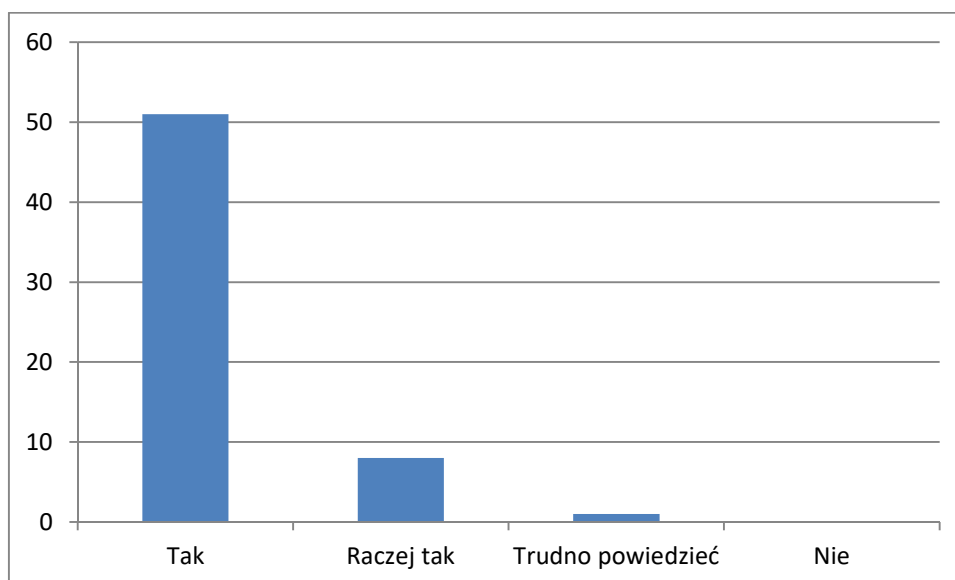
Rysunek 12. Sposoby na uatrakcyjnienie zajęć innowacyjnych z wychowania fizycznego

Na pytanie otwarte co zaproponowałbyś nowego aby zajęcia stały się bardziej atrakcyjne większość ankietowanych zostawiła niewypełnione miejsce, natomiast z nielicznych odpowiedzi na to pytanie po dwie propozycje to: wprowadzenie więcej gier zespołowych, gimnastyki oraz treningów „na sucho”, a po jednej propozycji to: treningi dwa razy dziennie, nowe ćwiczenia atrakcyjne dla dzieci oraz obwody stacyjne.

WYNIKI BADAŃ RODZICÓW**Tabela 13**

Pyt13. Czy Pani/Pana dziecko chętnie uczęszcza na zajęcia fakultatywne z wychowania fizycznego ?

Odpowiedzi	Ilość głosów
Tak	51
Raczej tak	8
Trudno powiedzieć	1
Nie	0



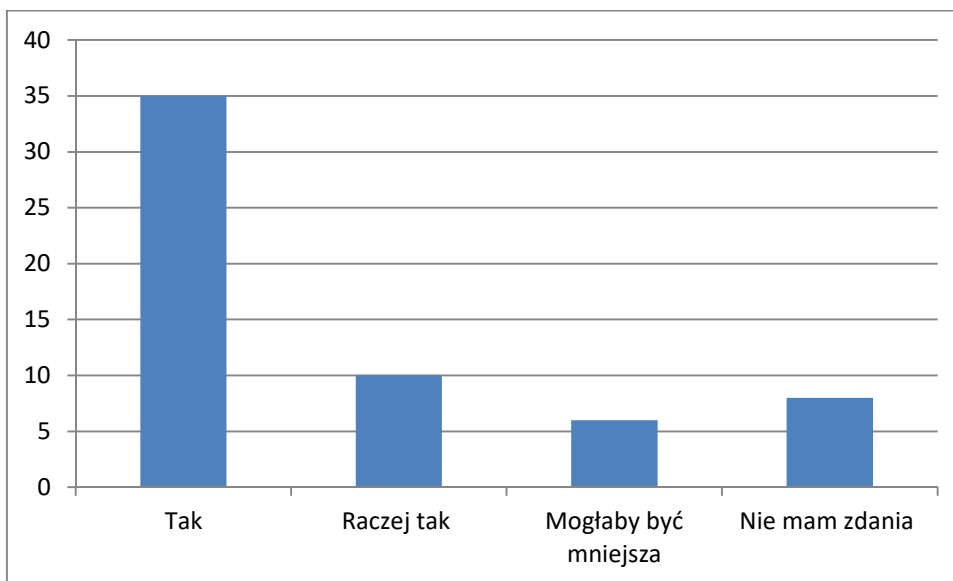
Rysunek 13. Chęć uczestnictwa dziecka w zajęciach innowacyjnych

Rodzice zapytani czy ich dziecko chętnie uczęszcza na zajęcia fakultatywne z wychowania fizycznego zdecydowana większość odpowiedziała twierdząco (51) natomiast nikt nie jest zdania przeciwnego zdania.

Tabela 14

Pyt14. Czy według Pani/Pana liczebność grupy jest odpowiednia ?

Odpowiedzi	Ilość głosów
Tak	35
Raczej tak	10
Mogłaby być mniejsza	6
Nie mam zdania	8



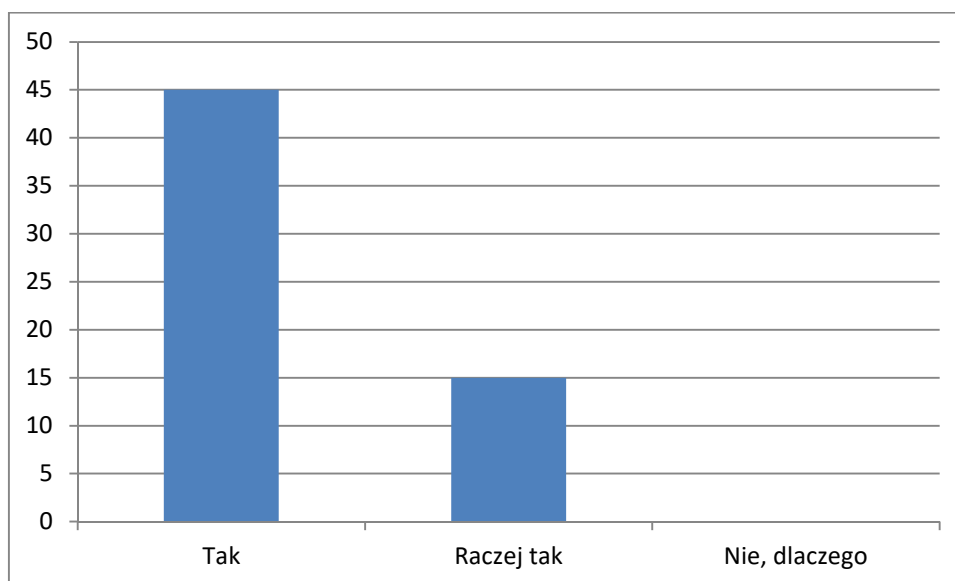
Rysunek 14. Opinia na temat liczebności grup

Na pytanie czy według Państwa liczebność grupy jest odpowiednia niemal wszyscy rodzice są zgodni, że tak (35) natomiast szczęściu rodziców uważa, że liczba ta mogłaby być mniejsza.

Tabela 15

Pyt15. Czy termin zajęć jest odpowiedni ?

Odpowiedzi	Ilość głosów
Tak	45
Raczej tak	15
Nie, dlaczego	0

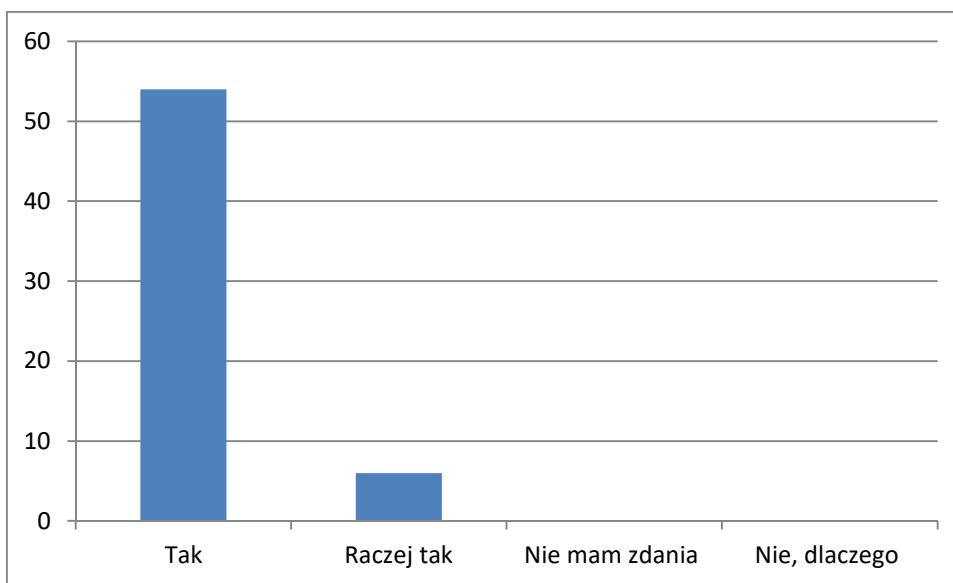
*Rysunek 15. Termin zajęć innowacyjnych z wychowania fizycznego*

Z zestawionych odpowiedzi w tabeli 15 wynika, że 45 rodziców uważa i termin zajęć jest odpowiedni, a dla nikogo z ankietowanych termin zajęć jest nieodpowiedni.

Tabela 16

Pyt16. Czy według Pani/Pana udział dziecka w dodatkowych zajęciach ruchowych ma pozytywny wpływ na rozwój psychofizyczny ?

Odpowiedzi	Ilość głosów
Tak	54
Raczej tak	6
Nie mam zdania	0
Nie, dlaczego	0



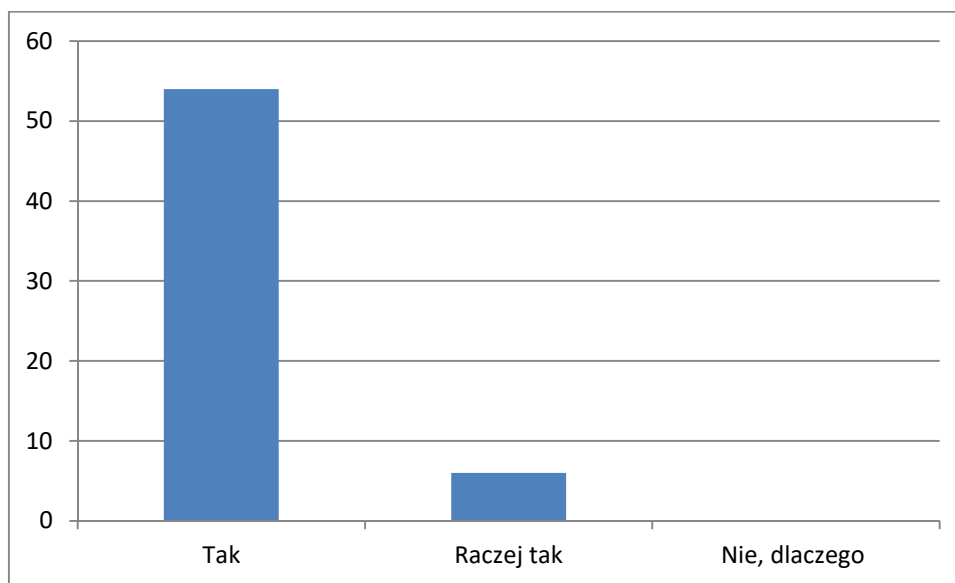
Rysunek16. Wpływ zajęć ruchowych na rozwój psychofizyczny

Podobnie jak w poprzednim pytaniu przedstawiają się wyniki na temat udziału dziecka w dodatkowych zajęciach ruchowych ma pozytywny wpływ na rozwój psychofizyczny ponieważ, aż 54 rodziców twierdzi, że tak, natomiast żaden rodzic nie twierdzi przecząco.

Tabela 17

Pyt17. Czy zdecydowałaby się Pani/Pan ponownie na zapisanie dziecka na zajęcia fakultatywne ?

Odpowiedzi	Ilość głosów
Tak	54
Raczej tak	6
Nie, dlaczego	0



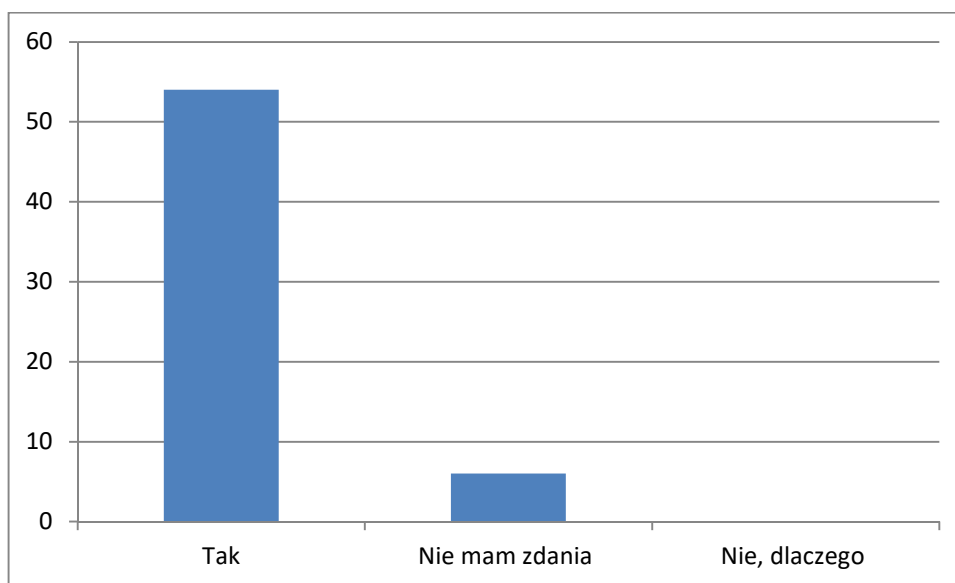
Rysunek 17. Ponowne przystąpienie dziecka do zajęć innowacyjnych

Rodzice zapytani czy zdecydowaliby się ponownie zapisać swoje dziecko na zajęcia fakultatywne odpowiada, że tak (54). Żaden rodzic nie żałuje swojej decyzji ponieważ nikt nie odpowiedział „nie”.

Tabela 18

Pyt18. Czy jest Pani/Pan zadowolona/y z postępu sportowego swojego dziecka ?

Odpowiedzi	Ilość głosów
Tak	54
Nie mam zdania	6
Nie, dlaczego	0



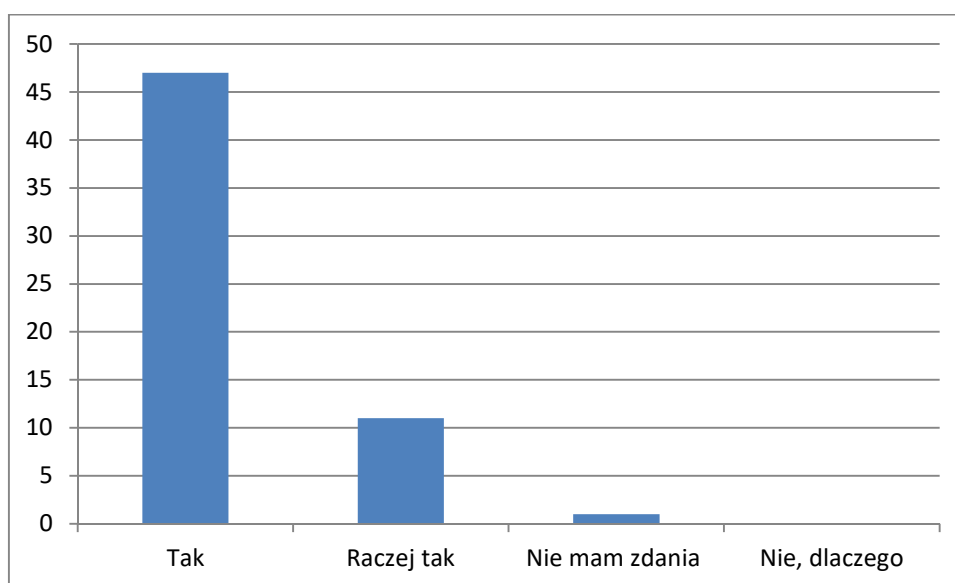
Rysunek 18. Postęp sportowy dziecka

Zdecydowana większość (54) z rodziców jest zadowolona z postępu sportowego swojego dziecka, a mała część (6) nie ma zdania na ten temat. Żaden z ankietowanych nie jest niezadowolony z postępu sportowego swojego dziecka.

Tabela 19

Pyt19. Czy uczęszczając na zajęcia fakultatywne dziecko nabywa nowe umiejętności ?

Odpowiedzi	Ilość głosów
Tak	47
Raczej tak	11
Nie mam zdania	1
Nie, dlatego	0



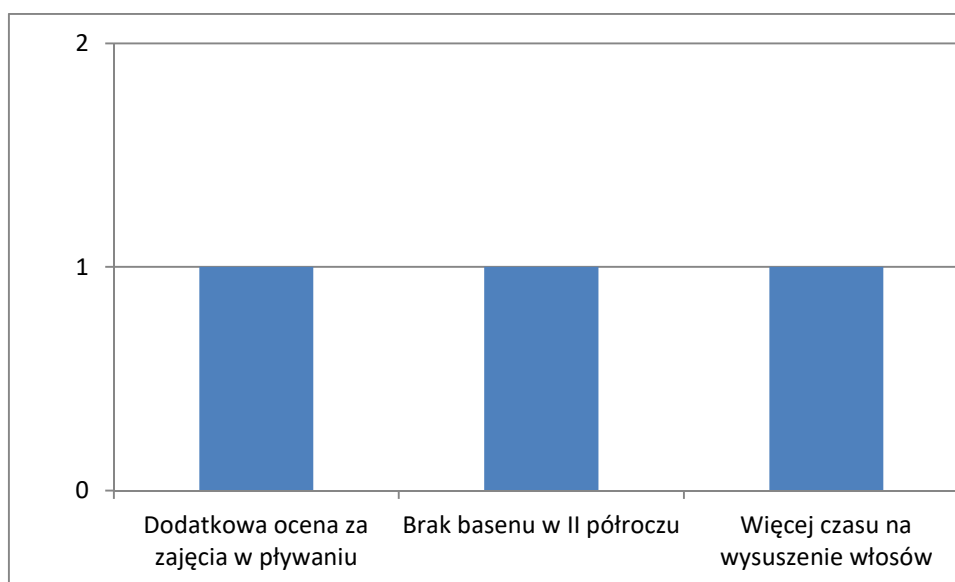
Rysunek 19. Zajęcia fakultatywne i nowe umiejętności

Duża większość (47) badanych uważa, że uczęszczając na zajęcia fakultatywne z wychowania fizycznego dziecko nabywa nowych umiejętności. Jedna osoba nie ma zdania na ten temat, a żadna z nich

Tabela 20

Pyt20. Jakie uwagi i spostrzeżenia dotyczące zajęć chciałby Pani/Pan przekazać ?

Odpowiedzi	Ilość głosów
Dodatkowa ocena za zajęcia na pływalni	1
Brak basenu w II półroczu	1
Więcej czasu na wysuszenie włosów	1



Rysunek 20. Uwagi i spostrzeżenia rodziców

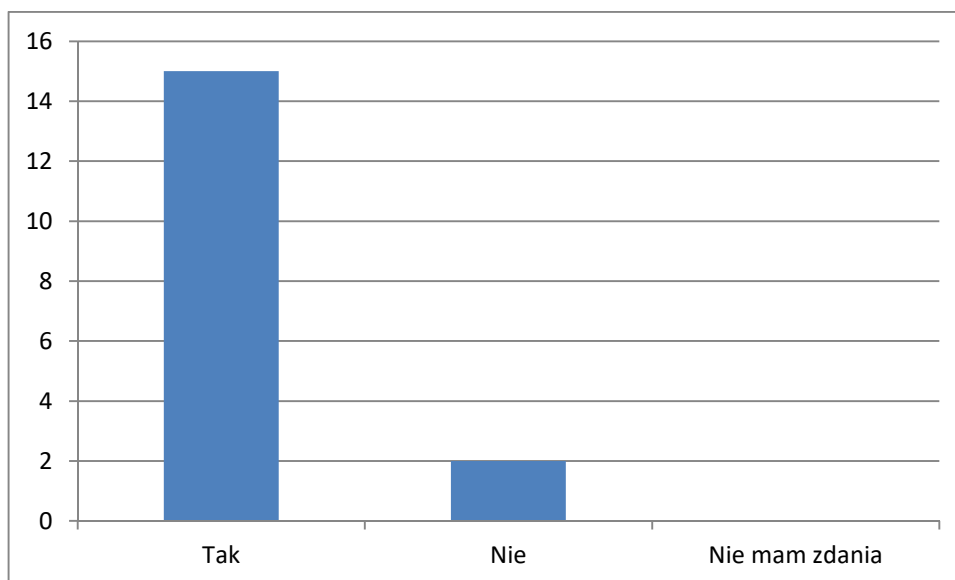
Jako nieliczne uwagi i spostrzeżenia na temat zajęć rodzice wskazali aby dzieci otrzymywały dodatkową ocenę z zajęć z pływania oraz mieli więcej czasu na wysuszenie włosów. Jedną z uwag jaką przekazał rodzic to brak basenu w II półroczu.

WYNIKI BADAŃ NAUCZYCIELI

Tabela 20

Pyt20. Czy według Pani/Pana zajęcia fakultatywne wpływają na realizację procesu dydaktyczno-wychowawczego ?

Odpowiedzi	Ilość głosów
Tak	15
Nie	2
Nie mam zdania	0



Rysunek 20. Wpływ zajęć fakultatywnych na proces dydaktyczno – wychowawczy

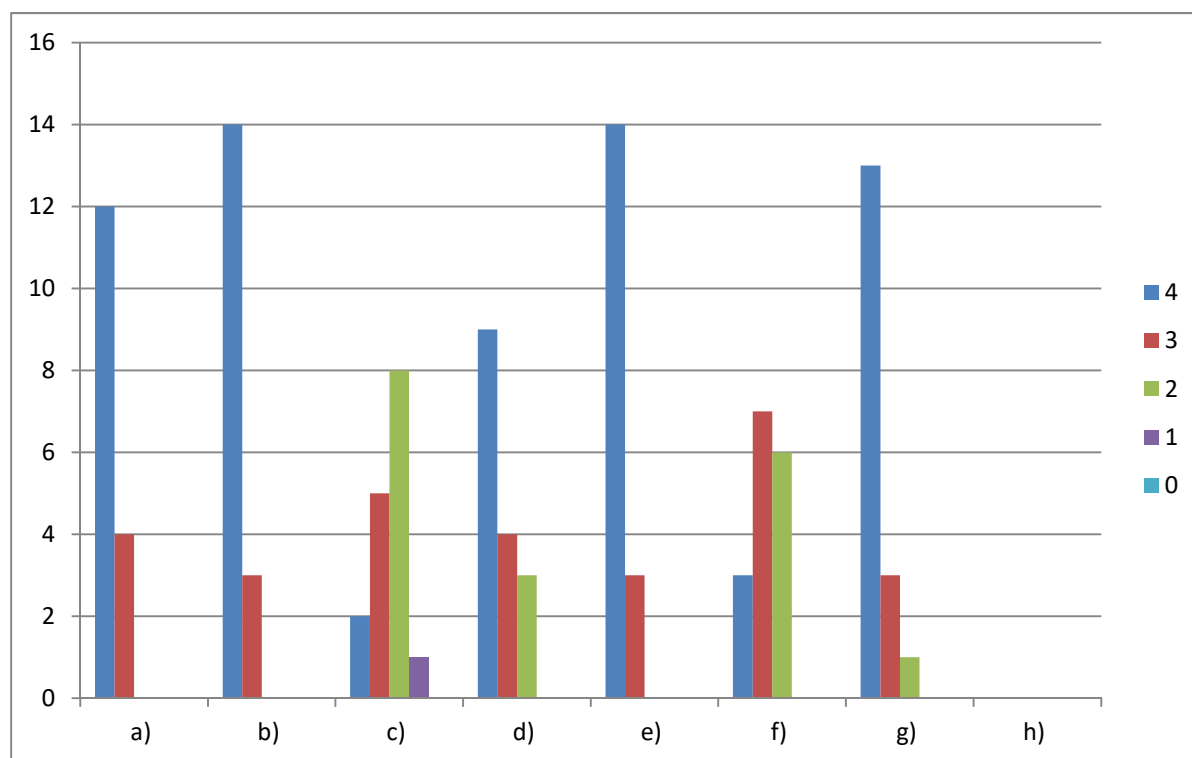
Wśród badanych nauczycieli zdecydowana większość (15) twierdzi, że zajęcia fakultatywne wpływają na realizację procesu dydaktyczno – wychowawczego natomiast dwie osoby są odmiennego zdania.

Tabela 21

Pyt21. Co według Pani/Pana zachęca uczniów do udziału w zajęciach fakultatywnych ?

4 – bardzo zachęca, 3 – zachęca, 2 – średnio, 1 – mało, 0 – wcale

Odpowiedzi	4	3	2	1	0
a) Możliwość podnoszenia swojej sprawności fizycznej	12	4	0	0	0
b) Możliwość ruchowego i emocjonalnego wyżycia się	14	3	0	0	0
c) Względy zdrowotno-higieniczne	2	5	8	1	0
d) Możliwość zapoznania się z nowymi sportami	9	4	3	0	0
e) Atrakcyjność zajęć	14	3	0	0	0
f) Dbłość o urodę i zgrabną sylwetkę	3	7	6	0	0
g) Zachęcająca postawa nauczyciela WF	13	3	1	0	0
h) Inne.....	0	0	0	0	0



Rysunek 21. Mobilizacja uczniów do udziału w zajęciach fakultatywnych

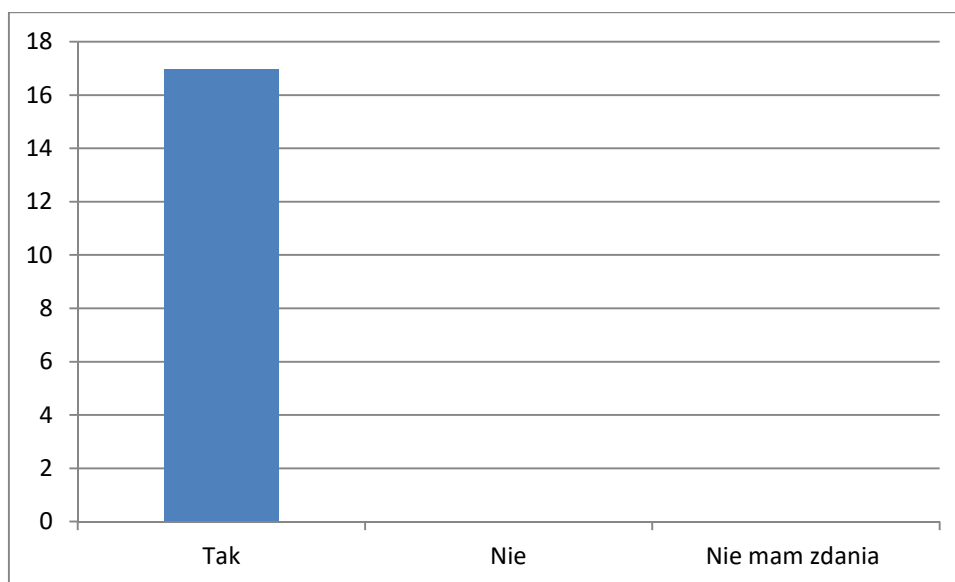
Z analizy danych w tabeli 21 można dojść do wniosku, że jest kilka powodów, które bardzo zachęcają uczniów do udziału w zajęciach fakultatywnych, a najpopularniejsze z nich to możliwość ruchowego i emocjonalnego wyżycia się, atrakcyjność zajęć, zachęcająca

postawa nauczyciela wf oraz możliwość podnoszenia swojej sprawności fizycznej. Natomiast najmniej zachęcającym powodem są względy zdrowotno – higieniczne.

Tabela 22

Pyt22. Czy według Pani/Pana udział uczniów w zajęciach fakultatywnych wpływa na wyniki współzawodnictwa międzyszkolnego ?

Odpowiedzi	Ilość głosów
Tak	17
Nie	0
Nie mam zdania	0



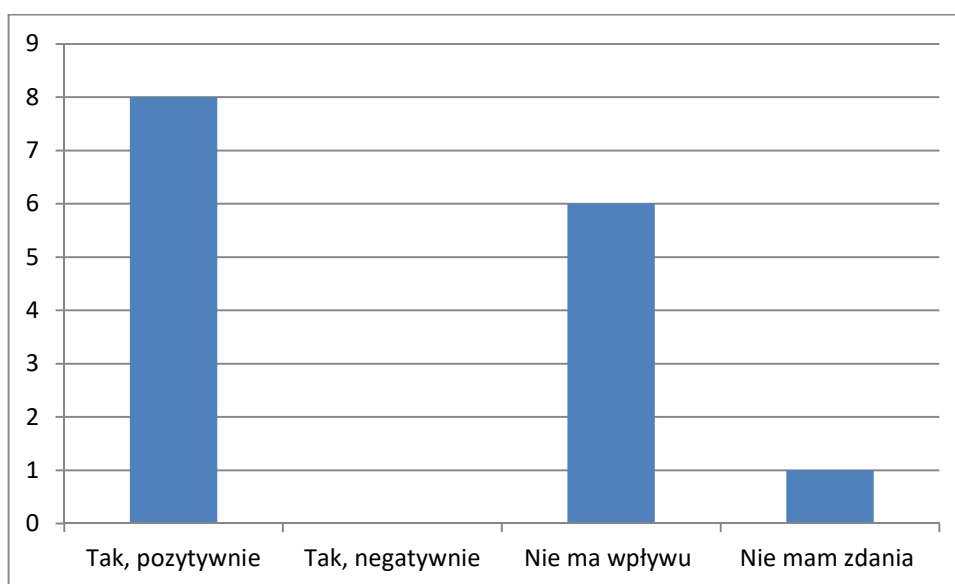
Rysunek 22. Wpływ uczestnictwa w zajęciach fakultatywnych na wyniki współzawodnictwa

Ankietowani zgodnie odpowiedzieli twierdząco (17) na pytanie czy udział uczniów w zajęciach fakultatywnych wpływa na wyniki współzawodnictwa międzyszkolnego.

Tabela 23

Pyt23. Czy według Pani/Pana udział uczniów w zajęciach fakultatywnych wpływa na zachowanie na tle pozostałych uczniów w klasie ?

Odpowiedzi	Ilość głosów
Tak, pozytywnie	8
Tak, negatywnie	0
Nie ma wpływu	6
Nie mam zdania	1



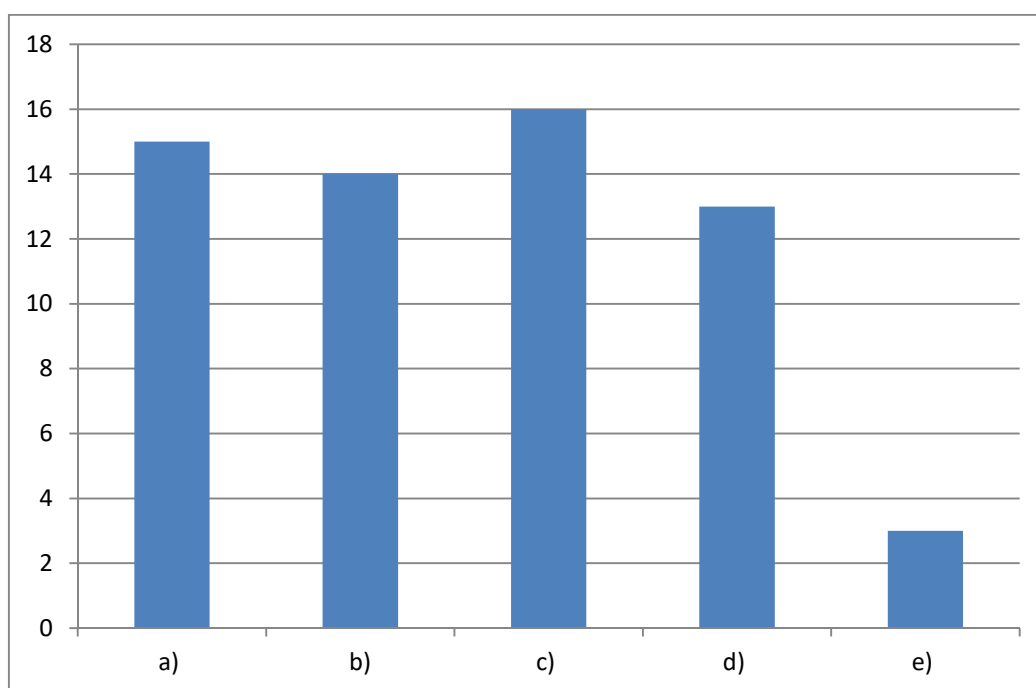
Rysunek 23. Wpływ uczestnictwa w zajęciach fakultatywnych na zachowanie innych uczniów

Na pytanie czy udział uczniów w zajęciach fakultatywnych wpływa na zachowanie na tle pozostałych uczniów w klasie podzieliła ankietowanych. Część z nich (8) uważa, że ma wpływ pozytywny natomiast niewiele mniej osób (6) twierdzi, że nie ma to żadnego wpływu, a jedna osoba nie ma zdania na ten temat.

Tabela 24

Pyt24. Jakie czynniki według Pani/Pana wpływają na poziom wychowania fizycznego w szkole ?

Odpowiedzi	Ilość głosów
a) fachowość i cechy osobowościowe nauczyciela	15
b) poziom rozwoju fizycznego i psychicznego uczniów	14
c) baza sportowo – dydaktyczna szkoły	16
d) wsparcie dyrekcji szkoły w wychowaniu fizycznym	13
e) inne, jakie?	3



Rysunek 24. Czynniki wpływające na poziom wychowania fizycznego w szkole

Grupa badanych zgodnie również twierdzi, że jest kilka głównych czynników które wpływają na poziom wychowania fizycznego w szkole, a są nimi: baza sportowo – dydaktyczna szkoły (16), fachowość i cechy osobowościowe nauczyciela (15), poziom rozwoju fizycznego i psychicznego uczniów (14) oraz wsparcie dyrekcji szkoły w wychowaniu fizycznym (13). Wśród odpowiedzi „inne” ankietowani zwrócili uwagę również na podejście młodzieży do przedmiotu, stosunku do przedmiotu oraz postawy rodziców.

Wnioski:

1. Wzmocnić działania z zakresu informowania i propagowania podejmowanych działań wśród rodziców i pracowników niepedagogicznych wykorzystując możliwości strony internetowej szkoły
2. Zaktywizować młodzież do podnoszenia własnej sprawności fizycznej, a w szczególności tych którzy mają niską samoocenę.
3. Stosować atrakcyjne formy i metody prowadzenia zajęć wychowania fizycznego i tworzyć odpowiednie warunki do uprawiania sportu szkolnego, jako czynnika motywującego do uczęszczania na zajęcia fakultatywne.
4. Wprowadzić oceny postępu rozwoju sprawności ucznia z wychowania fizycznego na podstawie systematycznie przeprowadzanych sprawdzianów umiejętności uczniów (testy, sprawdziany) na początku, w trakcie i na koniec etapu edukacji.
5. Uspołecznić uczniów przez tworzenie warunków do ich dobrowolnej aktywności w wybranych dziedzinach sportu, oraz organizować warunki do nabywania umiejętności współdziałania w różnych grupach.
6. Należy propagować i urozmaicać inne formy realizacji zajęć wychowania fizycznego w celu umożliwienia wszechstronnego rozwoju ruchowego dzieci i młodzieży.
7. Dbać o właściwą współpracę z Dyrekcją szkoły ze względu na uczestnictwo w zajęciach fakultatywnych uczniów z różnych oddziałów klasowych

Załączniki**ANKIETA DLA UCZNIÓW**

1. Jak oceniasz swoją sprawność fizyczną (w skali szkolnej 1-6, gdzie 1 – niedostateczny, a 6 – celujący)

1. 2. 3. 4. 5. 6.

2. Dlaczego uczęszczasz na lekcje innowacyjne wychowania fizycznego ?

- a) dla własnej przyjemności,
- b) dla zdrowia i sprawności,
- c) za namową rodziców
- d) inne, jakie ?.....

3. Kto ma największy wpływ na Twoją aktywność fizyczną ?

- a) nauczyciel wf,
- b) trener
- c) rodzice,
- d) koledzy,
- e) rodzeństwo,
- f) telewizja,
- e) inny, jakie ?

4. Na czyjej opinii zależy Tobie najbardziej, w odniesieniu do własnej sprawności fizycznej ?

- a) nauczyciela wf,
- b) kolegów,
- c) rodziców,

- d) trener
- e) inny, kto?

5. Jak oceniasz sposób prowadzenia zajęć ?

- a) dobrze,
- b) źle,
- c) nie mam zdania.

6. Czy podoba się Tobie atmosfera na lekcjach wf ?

- a) tak,
- b) nie,
- c) nie mam zdania.

7. Czy według Ciebie Twoja sprawność fizyczna, po okresie uczęszczania na zajęcia fakultatywne:

- a) wzrosła
- b) nie zmieniła się
- c) pogorszyła się
- d) nie mam zdania

8. W skali od 1 do 6 (gdzie 6 to najwyższa ocena) oceń następujące elementy zajęć fakultatywnych z WF

Ogólna organizacja zajęć

1 2 3 4 5 6

Atrakcyjność zajęć

1 2 3 4 5 6

Urozmaicenie zajęć ruchowych i ćwiczeń

1 2 3 4 5 6

9. Czy zastosowany pokaz i objaśnienie ułatwia Ci przyswojenie nowych umiejętności ?

- a) Tak
- b) Chyba tak
- c) Nie
- d) Chyba nie
- e) Nie wiem

Jeśli odpowiedziałeś nie lub chyba nie to dlaczego ?

.....
.....
.....
.....

10. Czy nie podobało Ci się coś podczas zajęć innowacyjnych z WF

- a) Tak, Co?

.....
.....
.....
.....
.....

- b) Nie

11. Co zaproponowałbyś nowego aby zajęcia stały się bardziej atrakcyjne ?

.....
.....
.....
.....
.....
.....

.....

Ankieta dla rodziców

1. Czy Pani/Pana dziecko chętnie uczęszcza na zajęcia fakultatywne z wychowania fizycznego?
 a) tak b) raczej tak c) trudno powiedzieć d) nie
2. Czy według Pani/Pana liczebność grupy jest odpowiednia?
 a) tak b) raczej tak c) mogłaby być mniejsza d) nie mam zdania
3. Czy termin zajęć jest odpowiedni?
 a) tak b) raczej tak c) nie (dlaczego).....
4. Czy według Pani/Pana udział dziecka w dodatkowych zajęciach ruchowych ma pozytywny wpływ na rozwój psychofizyczny ?
 a) tak b) raczej tak c) nie mam zdania d) nie (dlaczego).....
5. Czy zdecydowałaby się Pani/Pan ponownie na zapisanie dziecka na zajęcia fakultatywne?
 a) tak b) raczej tak c) nie (dlaczego).....
6. Czy Pani/Pana zadowolona z postępu sportowego swojego dziecka?
 a) tak b) nie mam zdania c) nie (dlaczego).....
7. Czy uczęszczając na zajęcia fakultatywne dziecko nabywa nowe umiejętności?
 a) tak b) raczej tak c) nie mam zdania d) nie (dlaczego).....
8. Jakie uwagi i spostrzeżenia dotyczące zajęć chciałby Pani/Pan przekazać?

.....

Dziękujemy za wypełnienie ankiety.

Ankieta dla nauczycieli

1. Czy według Pani/Pana zajęcia fakultatywne wpływają na realizację procesu dydaktyczno-wychowawczego?
a) tak b) nie c) nie mam zdania
2. Co według Pani/Pana zachęca uczniów do udziału w zajęciach fakultatywnych?
3. /
4. /
5. Czy według Pani/Pana udział uczniów w zajęciach fakultatywnych wpływa na wyniki współzawodnictwa międzyszkolnego?
a) tak b) nie c) nie mam zdania.
6. Czy według Pani/Pana udział uczniów w zajęciach fakultatywnych wpływa na zachowanie na tle pozostałych uczniów w klasie?
a) tak, pozytywnie b) tak, negatywnie c) nie d) nie mam zdania
7. Jakie czynniki według Pani/Pana wpływają na poziom wychowania fizycznego w szkole/
a) fachowość i cechy osobowościowe nauczyciela,
b) poziom rozwoju fizycznego i psychicznego uczniów,
c) baza sportowo-dydaktyczna szkoły,
d) wsparcie dyrekcji szkoły w wychowaniu fizycznym,
inne, jakie?.....